

Geo & Tracking

 Informiert über Live-Standorte von Fahrzeugen und dokumentiert Fahrten

SOFTWARE

3€ pro Monat,
pro Fahrzeug

RENTAL

12€ pro Monat,
pro Fahrzeug
NUR GPS-DATEN

ERWEITERTE FAHRZEUGDATEN

+3€ pro Monat,
pro Fahrzeug

Das **Software** Paket umfasst:



Live-Tracking

Verfolgen Sie Ihren Fuhrpark mit Echtzeit-Tracking und erhalten Sie Hochfrequenzdaten rund um die Uhr.



Geofences

Verwaltung von Geofences, deren Lage, spezifische Koordinaten und Radius Sie für eine optimierte Verteilung Ihres Fuhrparkmanagement nutzen können.



Heatmaps

In der Karte verschaffen Sie sich einen farbkodierten Überblick der Fahrzeuge mit spezifischen Filtern.



Geofence Entry/Exit-Analyse

Liefert eine Historie der Fahrzeuge, die in bestimmte Geofences einfahren oder diese verlassen.



Fahrzeug-Ereignisse

Detaillierte Informationen zu Fahrzeugereignissen (wie z.B. Zündung, Kraftstoffstand, Kilometerstand etc.) nur mit erweitertem Fahrzeugdatenplan einsehbar.

Das **Rental** Paket umfasst neben dem Softwarepaket auch:



OBD-Stecker von Geotab

Voraussetzung für Geo & Tracking ist eine Telematikeinheit im Fahrzeug. Das Rental Paket beinhaltet einen GO9 OBD Stecker* von Geotab, der sich durch exzellente Verlässlichkeit auszeichnet und mit einem Großteil an Fahrzeugen kompatibel ist. Alles was für den Start benötigt wird, kommt zusammen in einem Paket mit GPS Datenplan.

Der OBD-Stecker dient als Schnittstelle zwischen den Fahrzeugen und einem digitalen Software-System. Verknüpfen Sie den Stecker einfach mit dem Fahrzeug und es kann losgehen! Ein Verlängerungskabel kann zudem genutzt werden, um den OBD Stecker komplett aus dem Sichtfeld verschwinden zu lassen. Die Daten des Steckers werden anschließend direkt an die fleetster Software übertragen.

*Ein OBD Diagnose Stecker ist in jedem Fahrzeug zu finden. Es ermöglicht das Auslesen von Fahrzeugdaten.

E-Mail sales@fleetster.de

Telefon +49 89 125 010 212

fleetster.de/flotten-software/geo-tracking/

Volle Kontrolle über Ihre Flotte
Live-Standorte & GPS Verfolgung

Live-Verfolgung des Fuhrparks

Verfolgen Sie Ihren Fuhrpark mit Echtzeit-Tracking und erhalten Sie Hochfrequenzdaten rund um die Uhr, egal wo sich Ihre Fahrzeuge befinden.

Optimiert durch Daten

Verbesserte Routenplanung, präzisere Ankunfts- und Abfahrtszeiten und geringerer Kraftstoffverbrauch machen Sie zu einem effizienteren und verlässlicheren Partner für Ihre Kunden.

Jederzeit informiert

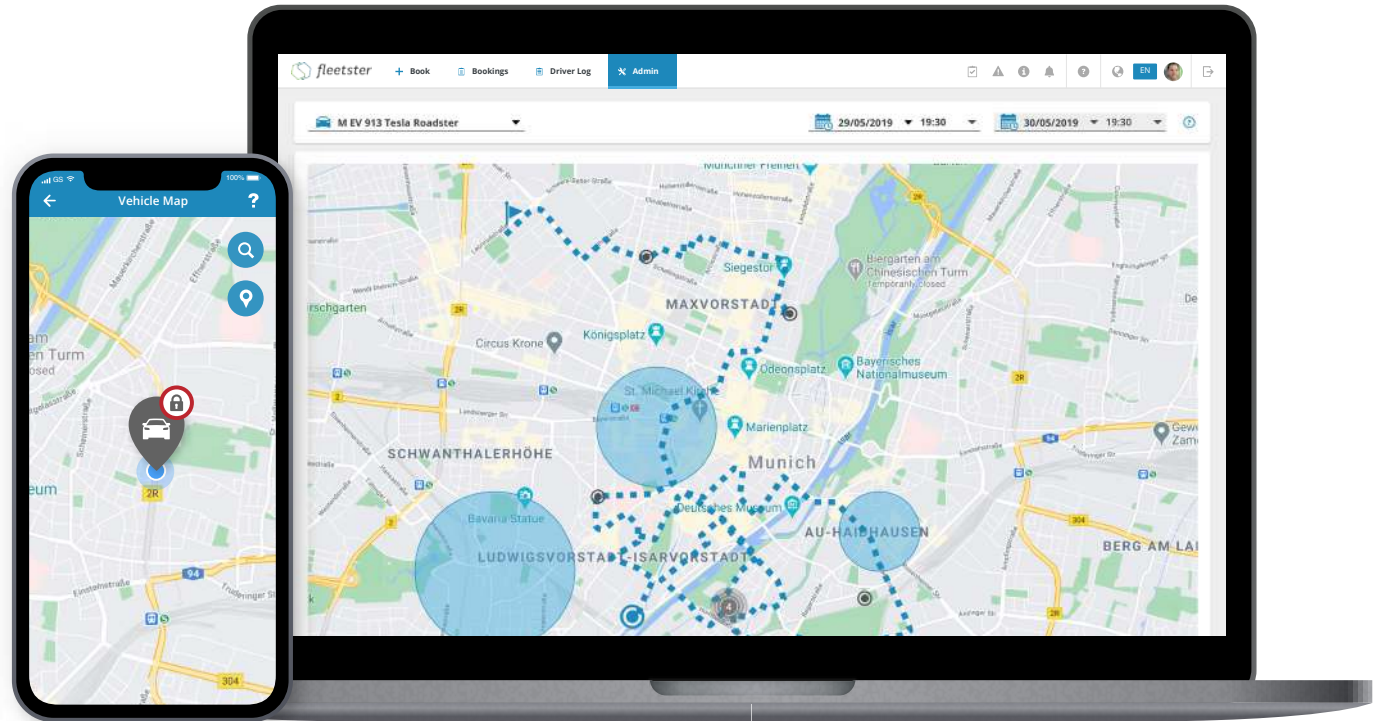
Richten Sie Geofences ein, um detaillierte Informationen über Abfahrtszeiten zu erhalten und Ihren Fuhrpark vor Diebstahl zu schützen. Lassen Sie sich benachrichtigen, wenn Fahrzeuge die vorgesehene Zone verlassen und reagieren Sie sofort.

E-Mail sales@fleetster.de

Telefon +49 89 125 010 212

fleetster.de/flotten-software/geo-tracking/

Behalten Sie den Überblick Geo & Tracking Modul von fleetster



Alles in einem System

Alle fleetster Mobilitätsprodukte sind miteinander kompatibel. Geo & Tracking kann daher mit der Führerscheinkontrolle oder dem Corporate CarSharing Modul einfach verknüpft werden, um so die Fuhrparkprozesse zu automatisieren.

Alles auf einen Blick

Flottenmanager müssen jederzeit in der Lage sein, den Standort Ihrer Fahrzeuge abzufragen. Mit der fleetster Lösung können Sie Ihre Fahrzeuge immer live und auf den Meter genau verfolgen, damit Sie den Überblick niemals verlieren.